

n°08

Août 2018

# Chantier ALTO

Lettre Info Chantier

## 1 – Travaux en cours

Le chantier est en train de réaliser :

### Noyau de la Tour : 11<sup>ème</sup> étage

Le cycle est lancé depuis fin juillet et un nouvel étage est réalisé par semaine

### Plateaux de la Tour : 8<sup>ème</sup> étage

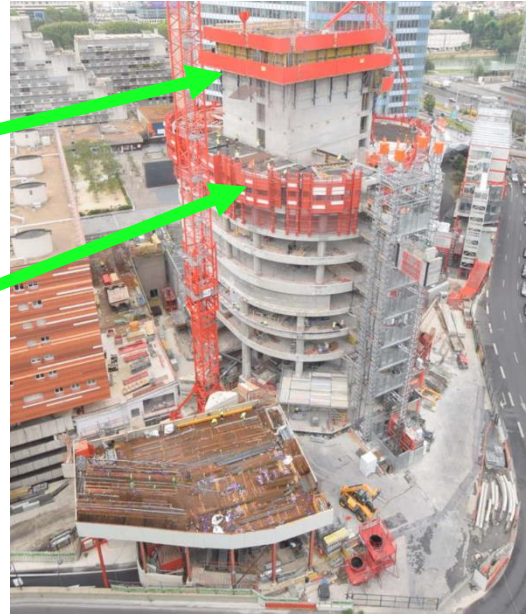
Les outils de production sont tous en place. A compter de fin août, un nouvel étage sera réalisé par semaine

### Pose des façades : Rez-de-chaussée

La pose des façades a commencé fin juillet. Les travaux préparatoires en cours permettront la pose d'un étage par semaine dès la rentrée

### Sous-sols : niveaux -3 et -4

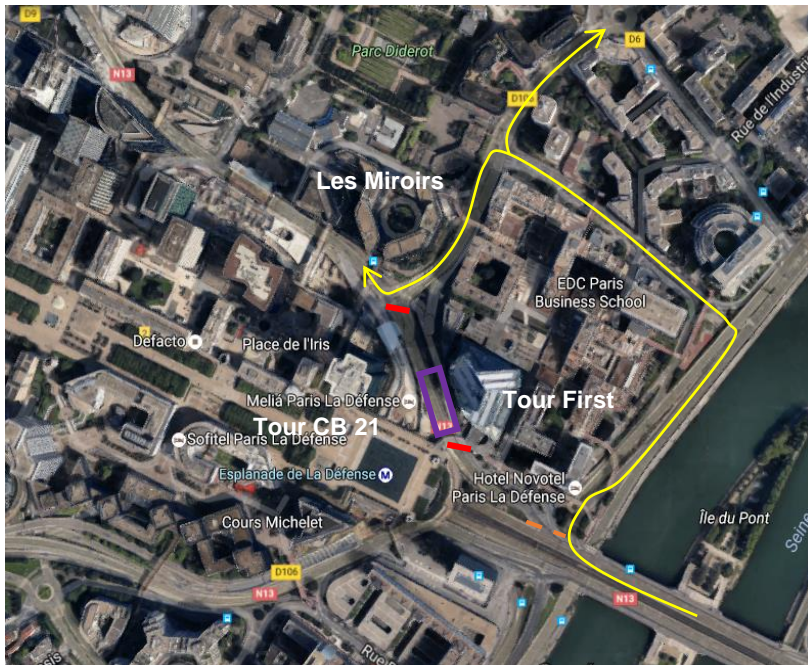
Les travaux d'excavation sont terminés et les niveaux sont en cours de réalisation






## 2 – Calendrier prévisionnel des travaux

Désignation	2016	2017	2018	2019	2020
Parking	Structure aérienne	[Barre bleue]			
	Sous ouvrage Cadre		[Barre bleue]		
	Corps d'Etat secondaire			[Barre bleue]	
Commerce	Déconstruction "Parking de l'Ancre"		[Barre verte]		
	Structure Go		[Barre verte]		
	Façades			[Barre verte]	
Tour ALTO	Déconstruction "Des Saisons"	[Barre jaune]			
	Fondations spéciales		[Barre jaune]		
	Structure Go		[Barre jaune]		
	Façades			[Barre jaune]	
	Corps d'Etat secondaire			[Barre jaune]	[Barre jaune]
Aménagement Urbain				[Barre violette]	
Réception/ Livraison					▼

## 3 – Fermetures ponctuelles et itinéraires de déviation



Un tronçon du Boulevard Circulaire sera fermé du vendredi 07/09 (21h00) au lundi 10/09 (05h30) pour le montage des bungalows de chantier.

-  Itinéraire de déviation via les quais de Seine et la rue du Général Audran
-  Fermeture du Boulevard Circulaire avec filtrage pour l'accès aux hôtels et à la Tour First
-  Fermeture du Boulevard Circulaire
-  Zone de montage des cantonnements à la grue mobile

Les week-ends du 28/09 au 01/10 et du 05/10 au 08/10 sont prévus en sécurité en cas d'intempéries ou autre événement exceptionnel non prévisible

## 4 – Les prochaines grandes étapes du chantier

### Rehausse de la base-vie : vendredi 07/09 (21h00) au lundi 10/09 (05h30)

Afin d'accueillir les nouveaux collaborateurs qui vont travailler sur le site, 2 étages supplémentaires de bungalows vont être rajoutés sur la base-vie située sur le boulevard. L'organisation sera identique aux montages précédents.

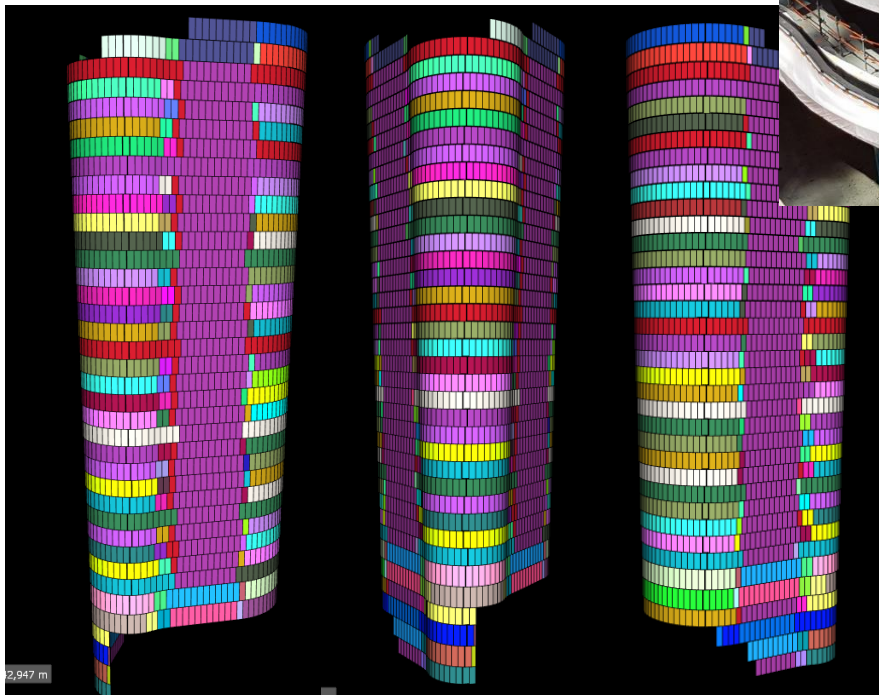
### Travail le samedi

Le chantier s'organise pour être ouvert du lundi au vendredi. Ponctuellement, nous pourrions être amenés à ouvrir le chantier le samedi. Dans ce cas, le chantier est ouvert de 08h00 à 12h00 et notre poste de garde vous accueille si vous souhaitez nous faire part de vos doléances. En cas de travail au delà de 12h00, un arrêté dérogatoire sera demandé auprès de la Mairie et une communication spécifique sera réalisée.

### Montage de la façade :

La façade est un élément essentiel du projet : elle protège les parties intérieures de la Tour et permet le démarrage des travaux de corps d'état secondaire. La forme particulière de la Tour Alto (élargissement tous les niveaux et formes rondes) impose un décalage des blocs de façade tous les niveaux et un travail du bas vers le haut. De fait, ce seront 3 700 châssis répartis en 70 familles qui seront posés. La surface totale de la façade est de 17 500 m<sup>2</sup> soit près de 2,5 terrains de football

L'assemblage et la pose des châssis se fait depuis l'intérieur de la tour à raison de 1 étage par semaine



## 5 – Nos engagements pour un chantier à faibles nuisances

- Appliquer la Charte des Chantiers à Faibles Nuisances de PARIS LA DEFENSE
- Appliquer la charte chantier propre du projet Alto (certifications HQE et BREEAM)
- Minimiser les impacts du chantier sur son environnement immédiat
- Mettre en place des appareils de mesure avec alerte automatique pour le bruit. Suivi 24h/24H et 7j/7
- Utiliser la zone logistique de PARIS LA DEFENSE pour la gestion et régulation des livraisons
- Privilégier les engins réduisant le bruit lorsque cela est techniquement possible
- Nettoyer régulièrement les accès et issues du chantier
- Arroser ou brumiser les poussières
- Suivre la qualité de l'air par la mise en place d'appareil de mesure
- Limiter les déchets de chantier et valoriser les déchets produits

## 6 – Contacts des acteurs du chantier

### Durant toute la durée du chantier, nous restons à votre écoute :

- Poste de garde au niveau de la place des saisons : de 07h00 à 20h00 du lundi au vendredi.
- Adresse mail : [contact-cpi@bouygues-construction.com](mailto:contact-cpi@bouygues-construction.com)
- Boîte aux lettres : 4 place des Saisons 92400 Courbevoie
- Numéro de téléphone riverains : 01 30 60 34 00

### Nous vous informerons régulièrement de l'avancée du chantier :

- Dans les prochains numéros de La lettre Alto.
- Lors de notre participation aux réunions d'informations organisées par PARIS LA DEFENSE. Le nouveau planning sera communiqué ultérieurement par vos contacts habituels.